

| | | | | | |
|----|----|----|----|----|----|
| | | | | | 22 |
| 01 | | | | | |
| 06 | | | | | |
| 11 | 03 | | | | |
| 16 | | | | | |
| 21 | 22 | 23 | 24 | 25 | |

IZMIT
KOCAELI
G22-b3

4 528 879.75

G22-b2

4 528 813.01

IZMIT
KOCAELI
G22-b3

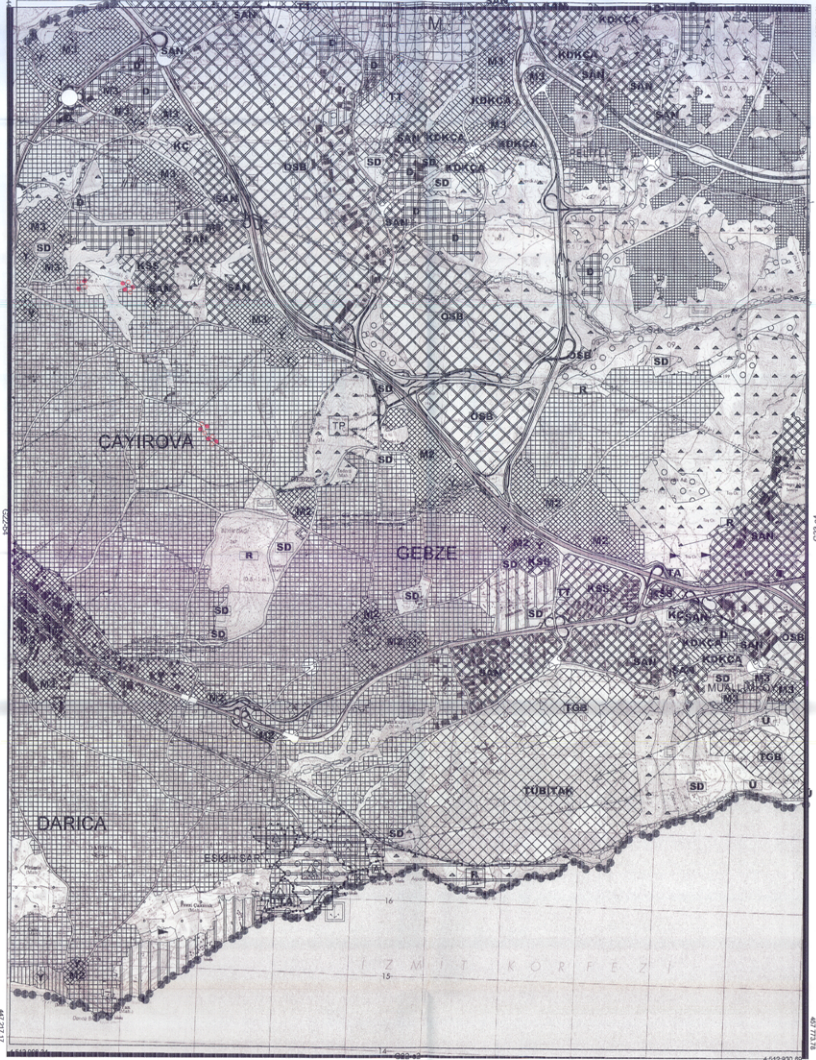
4 525 000

4 520 000

4 520 000

4 517 500

4 515 000



1/25000

KOCAELI
G22-b-18-a

G22-b-18-d



ONAY
Kırsal Mülkiyet Bakanlığı
Ticaret Bakanlığı Yatırım
Kalkınma Bakanlığı Tarafından
Hazırlanmıştır. Ölçek: 1:5000
Harita No: K.18/22-B-18-a
Harita Yılı: 2005



Haziran 2005 Tarihli Hava Fotoğraflarından Üretilmiştir.
Yapılan Ölçme - ANA-HEKİT - Planlama Sahasındaki Harita
Mantoluk İsmail Sönmez Tarafından Çizilmiştir.

1:5000

Harita Müdürü
Harita Şefi



KONTROL



Harita Kontrolörü: Harita Kontrolörü
Harita Kontrolörü: Harita Kontrolörü
Harita Kontrolörü: Harita Kontrolörü

KOCAELI - G22-b-18-a

KOCAELI
G22-b-18-b

G22-b-18-a



ONAY
Kocaeli Büyükşehir Belediyesi
Tehniksel Fotoğrafyalar Birimesi
Yapılaşma Kuvveti Başvuru Dosyası
Özellik Çiziminde Harita Bölge
Bölge Harita Biriminden İnceleme
Ölçe Kuvveti ve Onay.
15.06.2008



1:5000

Harita 2005 Tehnik Harita Fotoğrafyalar Birimesi
Yapılaşma Kuvveti / JAMA KEM / Harita Biriminden Harita
Bölge Harita Biriminden İnceleme Ölçeği ve Onay.

Proje Mühürü
Harita Biriminden

Proje Mühürü
Harita Biriminden

KONTROL
Harita Biriminden
Harita Biriminden
Harita Biriminden

KOCAELI - G22-b-18-b

KOCAELİ
G22-b-18-c



ÖNİY
Kocaeli Büyükşehir Belediyesi
Trafik ve Park Hizmetleri Şube Müdürlüğü
Şehir İçi Trafik Şube Müdürlüğü
Şehir İçi Trafik Şube Müdürlüğü
Şehir İçi Trafik Şube Müdürlüğü

KS/18/2008



ŞEHİR İÇİ TRAFİK ŞUBE MÜDÜRLÜĞÜ
ŞEHİR İÇİ TRAFİK ŞUBE MÜDÜRÜ
ŞEHİR İÇİ TRAFİK ŞUBE MÜDÜRÜ
ŞEHİR İÇİ TRAFİK ŞUBE MÜDÜRÜ

Harita BİSK için yeni fotoğraflardan üretilmiştir.
"Harita No: 022-b-18-c" Harita Sahibi: Bursa
Meydan İşleri Sanayi ve Ticaret A.Ş.

Prof. Dr. Mustafa
Yılmaz
Mühür
Mühür

1:5000

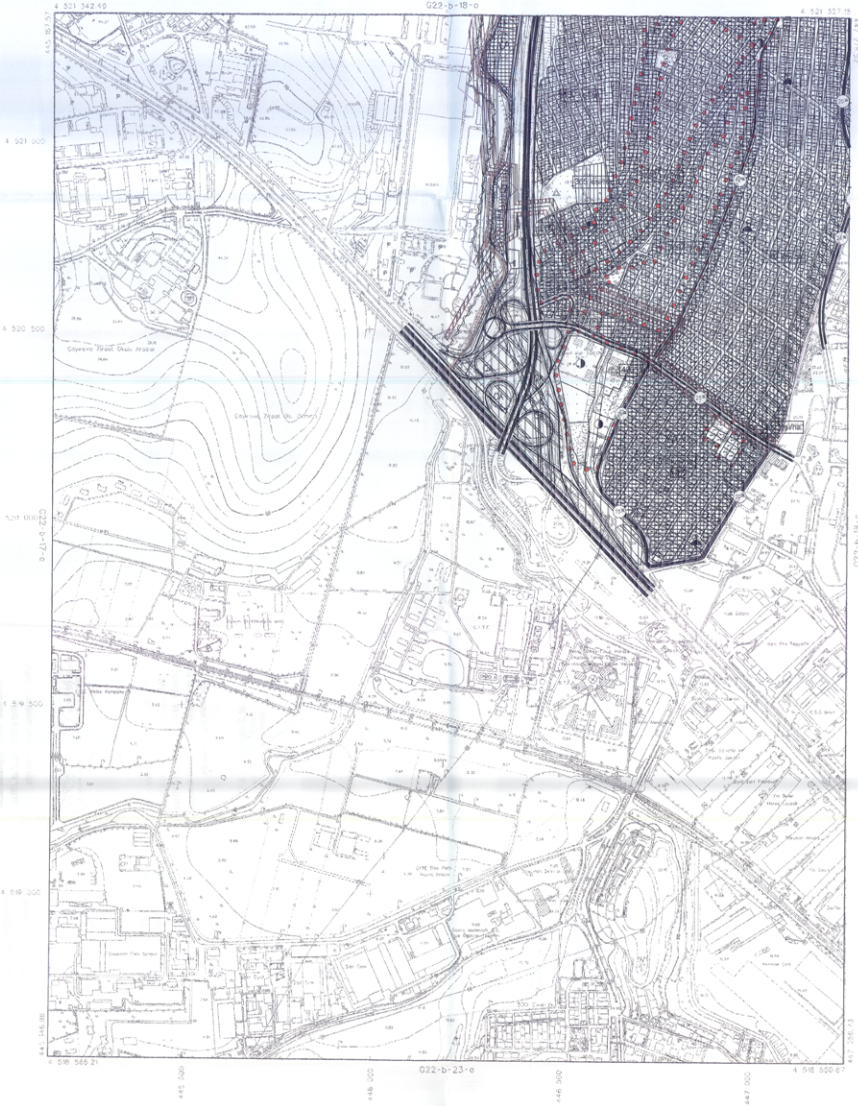
KONTROL
Mühür
Mühür

KOCAELİ - G22-b-18-c



KOCAELİ

G22-b-18-d



ÖZET
 Kocaeli Büyükşehir Belediyesi
 Çeşitli Konularla İlgili Kararlar
 Yürürlükte Kuvvetli İken 15/05/2010
 Kararıyla Geçerli Hükümlerle İlgili
 Kararın İhtiva Ettiği Konuların 7'nin Müddetince
 Birleştirmesi ve Özeti



1:5000

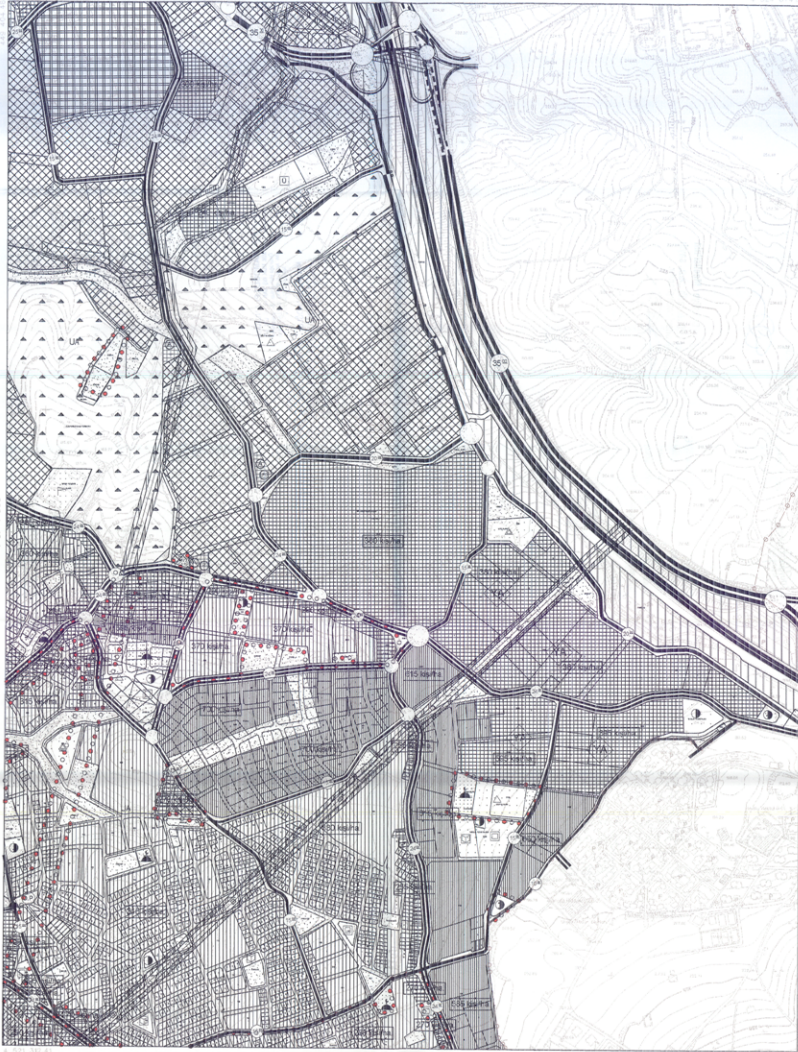
Harita: 5502 Sayılı İmarat Kanununa Göre,
 444-1/02/1 Kararına Göre,
 Mimarlık, İnşaat ve Çevre Bakanlığı

Proje Mühürü
 Mühür
 İmza
 Mühür

KONTROL
 Mühür
 İmza
 Mühür

KOCAELİ - G22-b-18-d

KOCAELI
G22-b-19-a



GNAT
National Geographic Standard
Mapmaking Authority. The map
symbols, colors, and line styles
shown here represent the standard
symbols used in the National
Geographic Institute's maps.



1:5000

Harita Türü : Taahhüt Haritası
Harita Projesi : MARMARIS - PAZARIÇİVAZI HARITASI
Harita No : G22-b-19-a

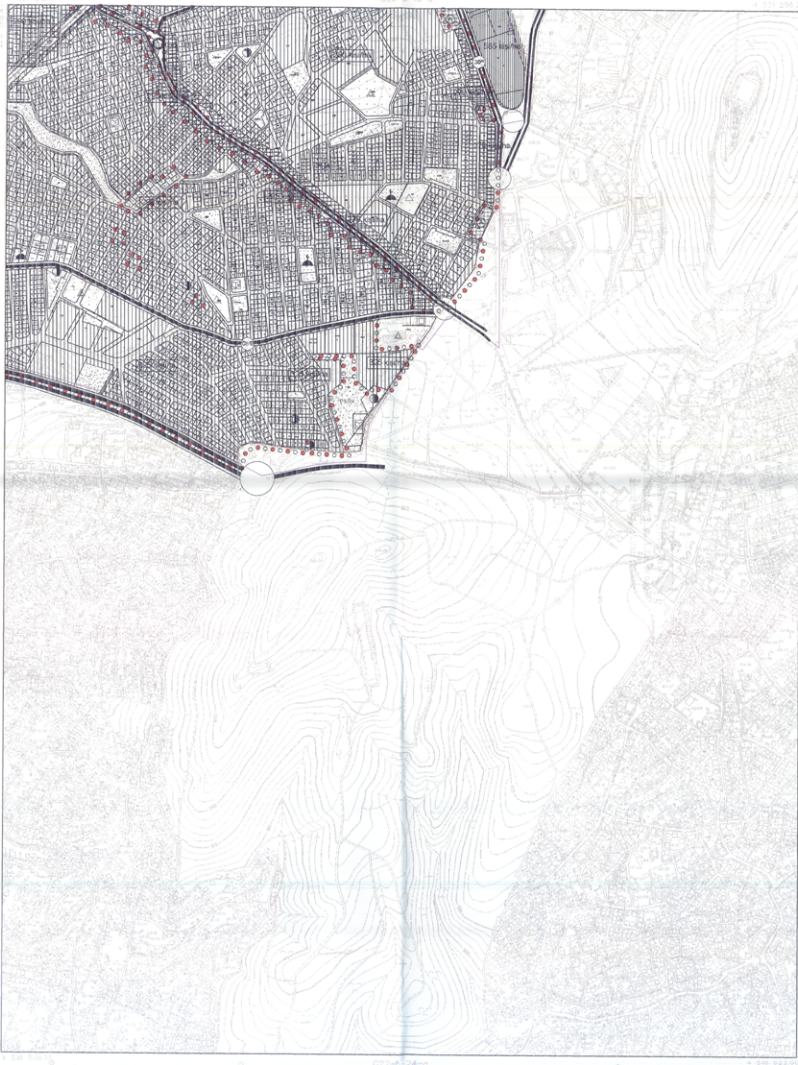
Projeyi Hazırlayan :
Harita Kurumu :
Projeyi Kontrol Eden :
Harita Kurumu :
Harita Kurumu :

KONTROL
Harita Kurumu :
Harita Kurumu :
Harita Kurumu :
Harita Kurumu :



KOCAELI - G22-b-19-a

KOCAELI
G22-b-19-d



ONAY
Kocaeli Büyükşehir Belediyesi
Korunma, Çölleşme ve Erozyon
Bölgesel Koruma Bölgesi, Kocaeli İlçe ve İlçeler
Bölgesel Koruma Bölgesi, Kocaeli İlçe ve İlçeler
Bölgesel Koruma Bölgesi, Kocaeli İlçe ve İlçeler
Bölgesel Koruma Bölgesi, Kocaeli İlçe ve İlçeler
Bölgesel Koruma Bölgesi, Kocaeli İlçe ve İlçeler

15:000



1:5000
G22-b-19-d
Kocaeli İlçe ve İlçeler
Bölgesel Koruma Bölgesi, Kocaeli İlçe ve İlçeler
Bölgesel Koruma Bölgesi, Kocaeli İlçe ve İlçeler
Bölgesel Koruma Bölgesi, Kocaeli İlçe ve İlçeler
Bölgesel Koruma Bölgesi, Kocaeli İlçe ve İlçeler
Bölgesel Koruma Bölgesi, Kocaeli İlçe ve İlçeler

1:5000

Harita Ölçeği: 1:5000
Çizim Ölçeği: 1:5000
Kartografik Ölçeği: 1:5000

KONTROL
Tarih: 02.08.2024
Yerel Yürürlük
Mühür: [Signature]
Başkanın Onayı
Mühür: [Signature]
Yerel Yürürlük Mühürü

